

KPO KC JEROEN BOSCH ORIENKS

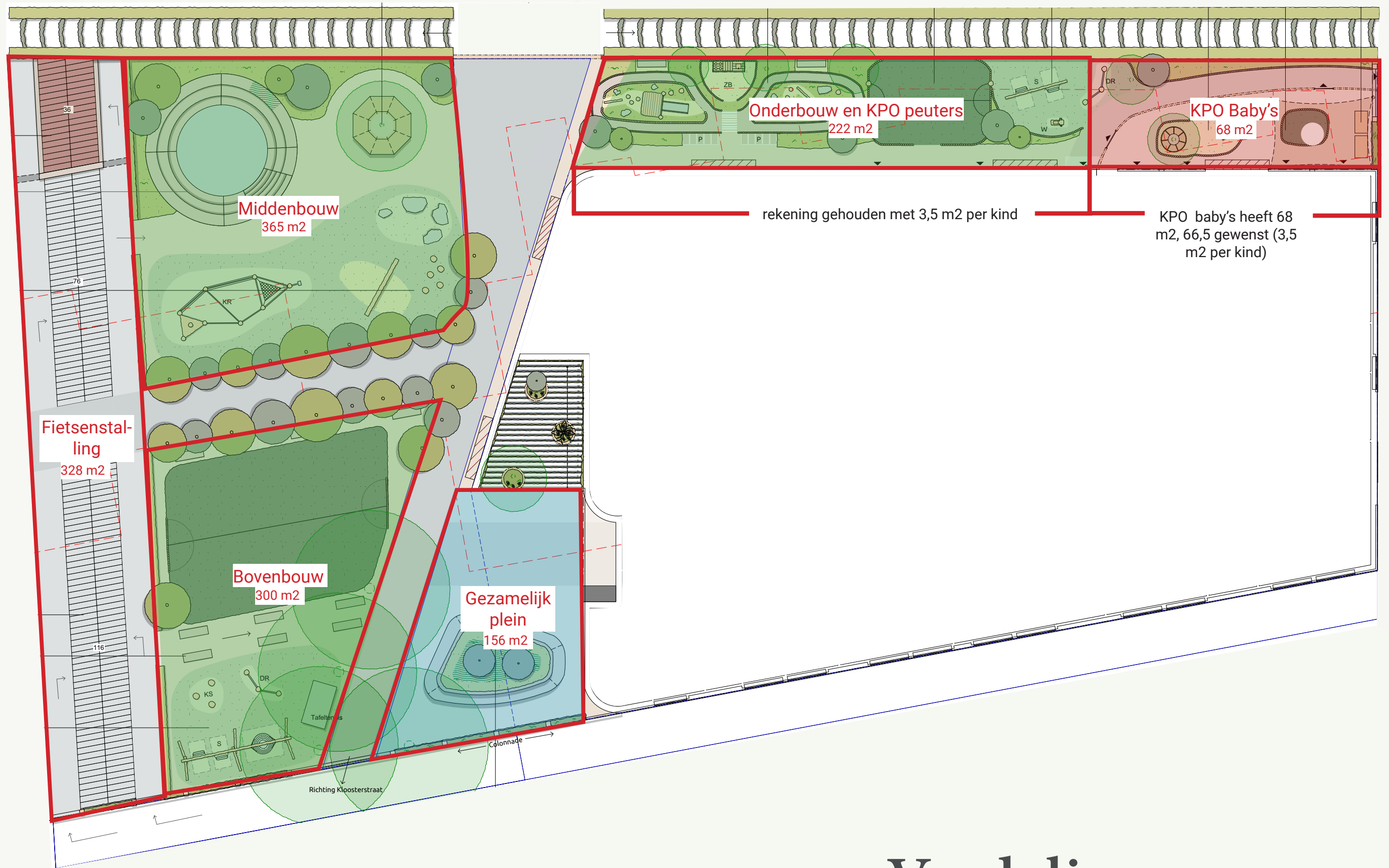
ARCHITECTS

FUTUREPROOF

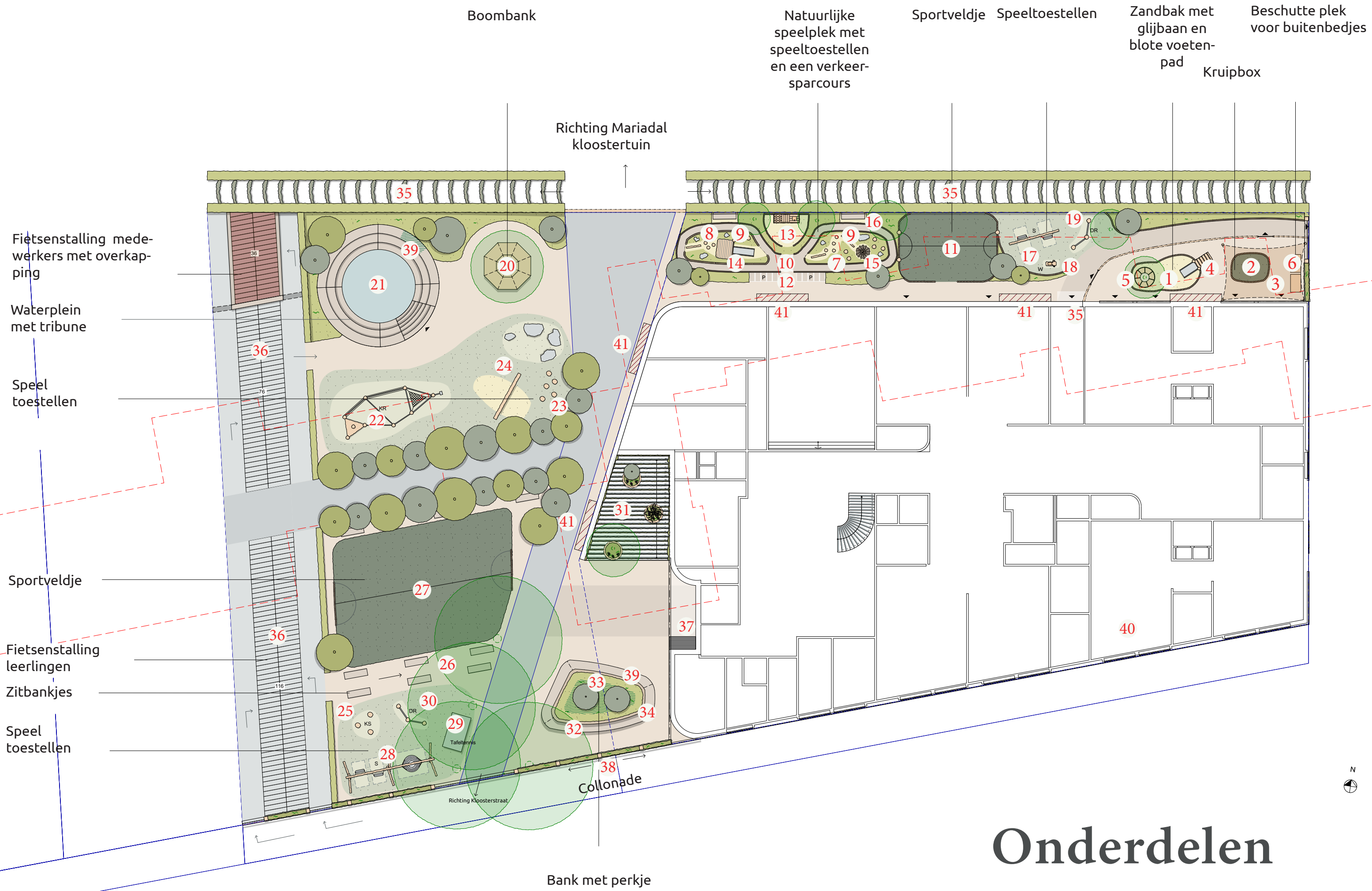




KPO Jeroen Bosch terrein indeling



Verdeling groepen



Onderdelen



An architectural rendering of a modern brick building with a rooftop garden. The building features a mix of solid brick walls and perforated brickwork. A woman is riding a bicycle with a child in a wooden cargo box in the foreground. Other people are walking and cycling in the background. The scene is set on a sunny day with a clear blue sky and some birds flying. The text "Het terrein in detail" is overlaid in the center.

Het terrein in detail



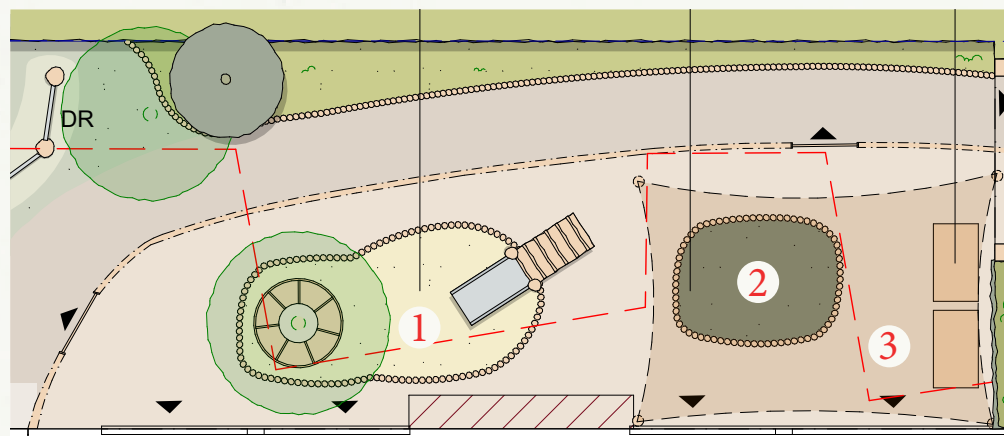
Zandbak



Kunstgras grond box met houten afwerking



Zeil voor beschutting met als mogelijkheid om hier buitenboxen of bedjes onder te zetten



Kinderopvang baby's

Een afgesloten beschutte ruimte met buitenbedjes en een kruipbox.



4

Glijbaan



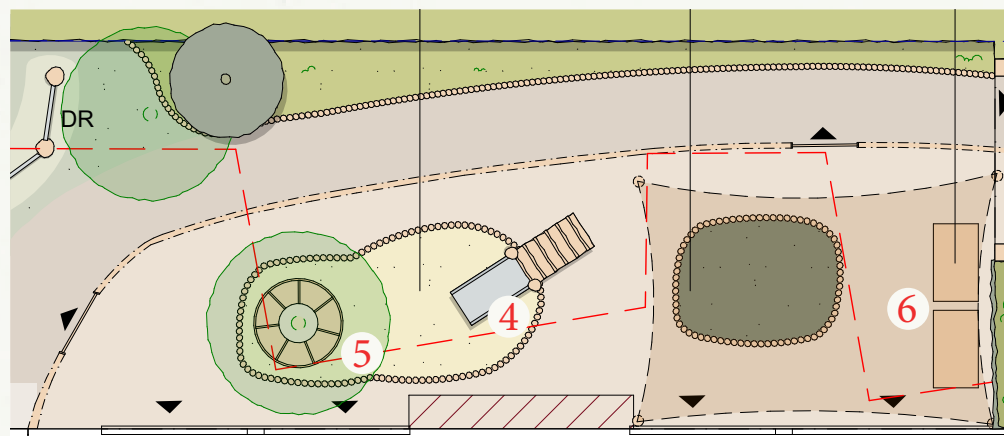
5

Blote voetenpad



6

Buitenbedjes



Kinderopvang baby's

Een afgesloten beschutte ruimte met buitenbedjes en een kruipbox.



7

Veldkeien



8

Stap paaltjes



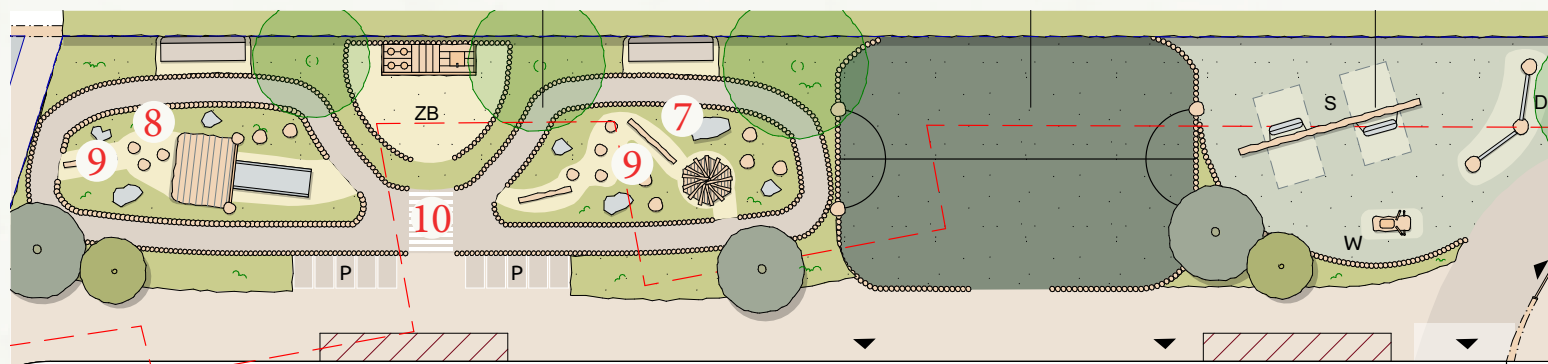
9

Natuurlijke speelplek



10

Verkeerscircuit

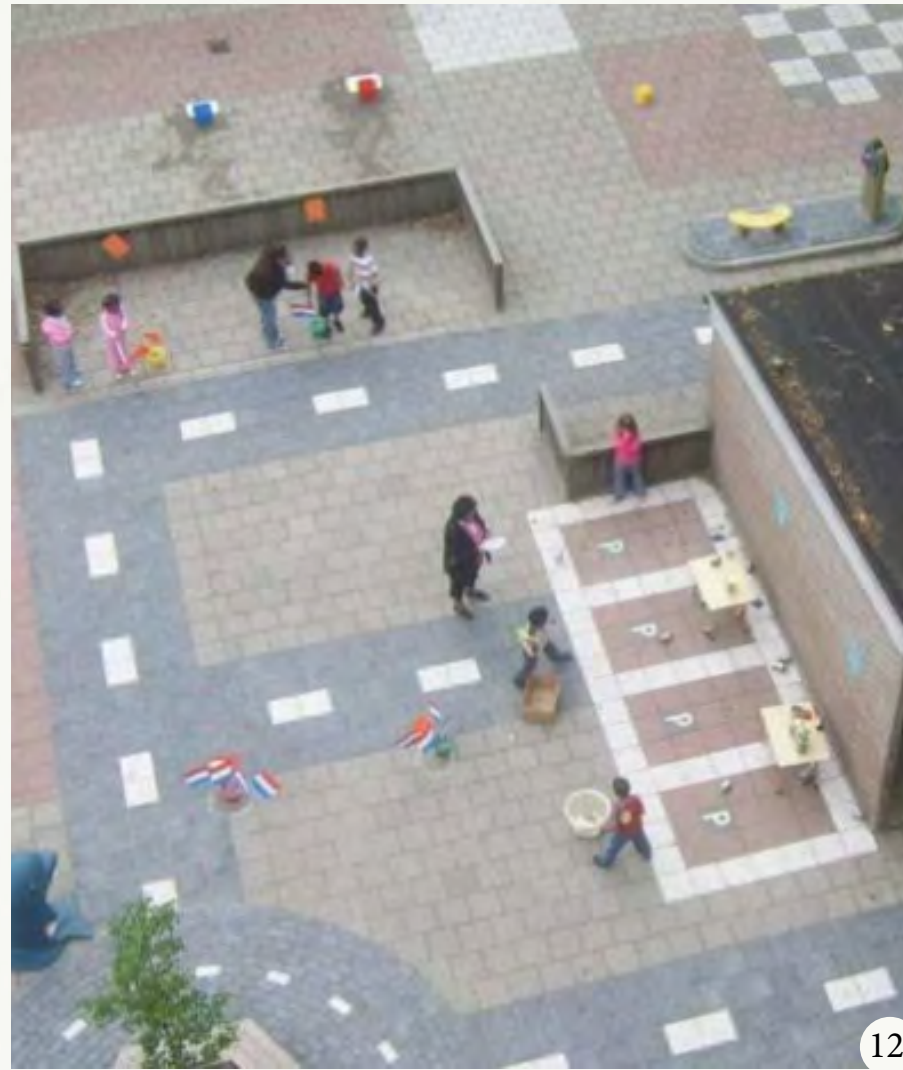


Kinderopvang peuters

Kinderopvang peuters en groep 1/2 zijn verbonden met elkaar. Er staan hier speeltoestellen, een sportveldje en een natuurlijke speelplaats met verkeersparcours.



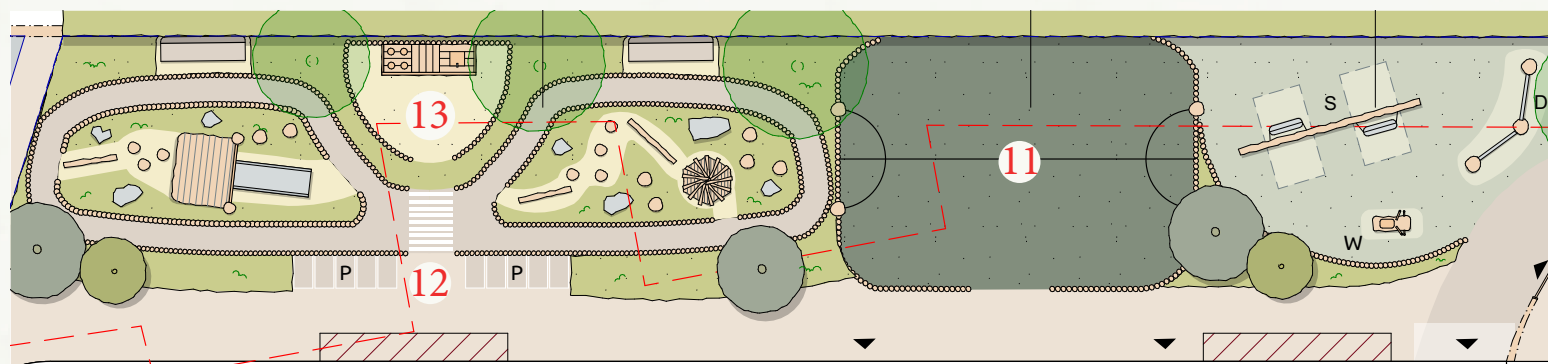
Kunstgras sportveldje



Parkeerplekjes voor fietsen of skelters



Zandbak met buitenkeukentje



Kinderopvang peuters en groep 1/2

Het peuterspeelplein bestaat uit een avontuur sport en speel gedeelte,
zo kunnen de kinderen zelf kiezen waar ze willen spelen.



14

Glijbaan (eventueel op een verhoging / heuveltje)



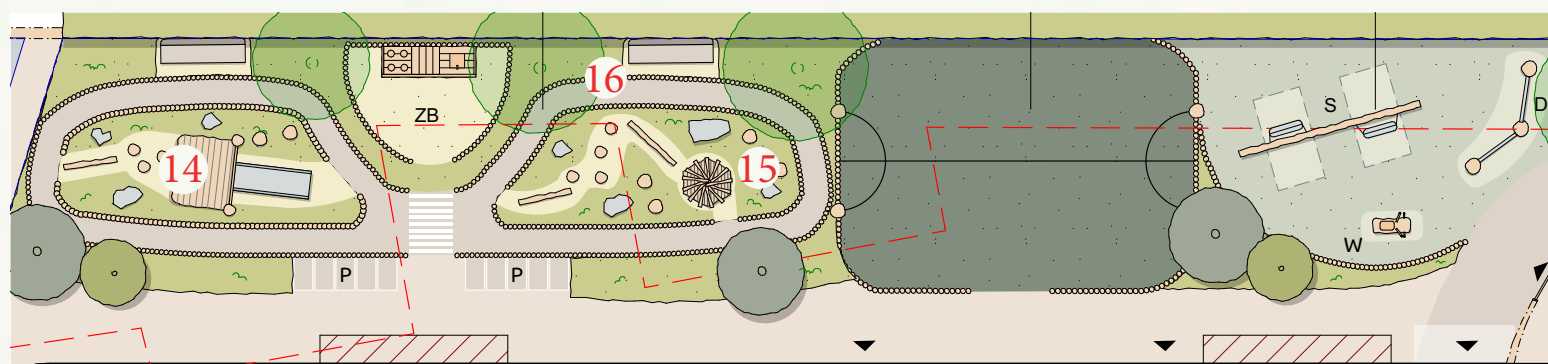
15

Tipi



16

Bankjes



Kinderopvang peuters en groep 1/2

Het peuterspeelplein bestaat uit een avontuur, sport en speel gedeelte,
zo kunnen de kinderen zelf kiezen waar ze willen spelen.



17

Schommel



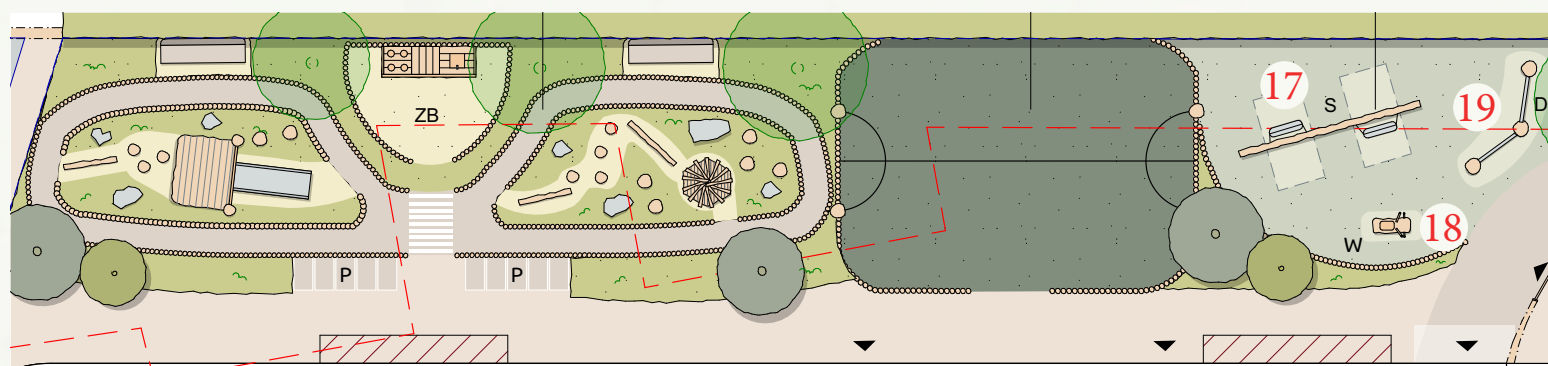
18

Veerwip



19

Duikelrek



Kinderopvang peuters en groep 1/2

Het peuterspeelplein bestaat uit een avontuur, sport en speel gedeelte,
zo kunnen de kinderen zelf kiezen waar ze willen spelen.



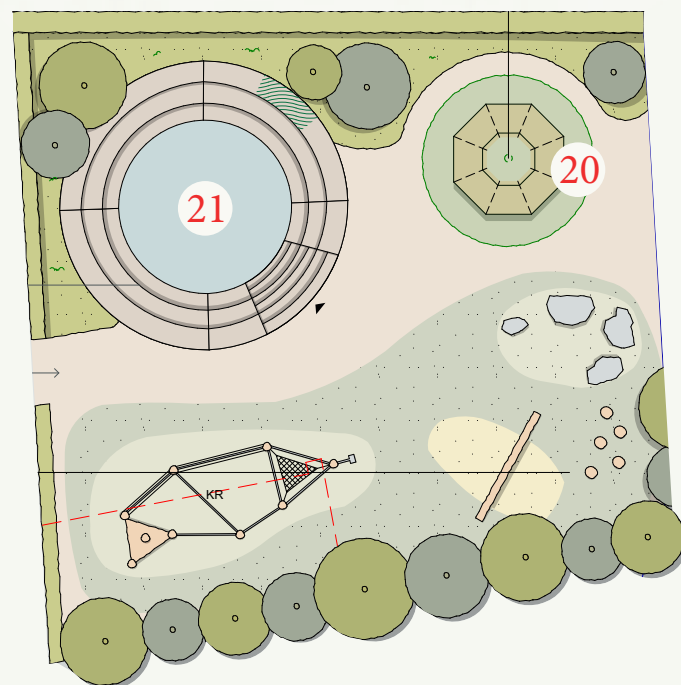
20

Boombank



21

Waterplein



Middenbouw

Groep 3-4-5, combinatie van sport en spelen. De middenbouw heeft het pad naar het Mariadal als afscheiding tussen het plein van de onderbouw.



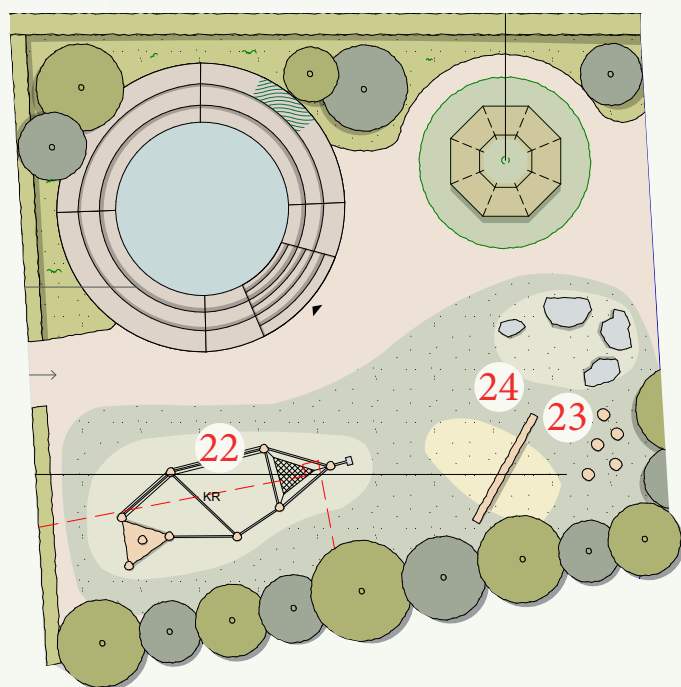
Free-run parcours



Zitstammen



Zand kuil met balanceer stam en veldkeien



Middenbouw

Groep 3-4-5, combinatie van sport en spelen. De middenbouw heeft het pad naar het mariadal als afscheiding tussen het plein van de onderbouw.



25

Klimstam



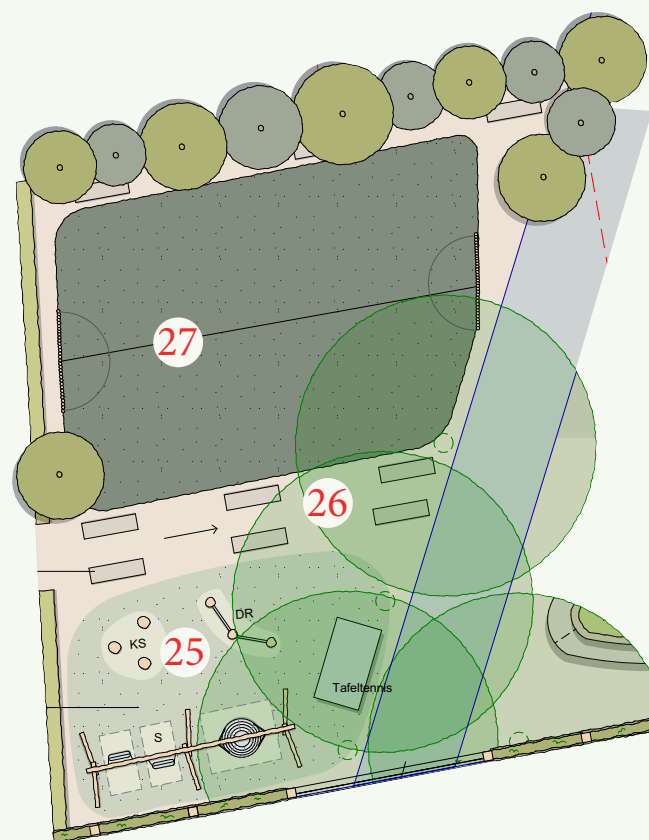
26

Zitbankjes



27

Kunstgras sportveldje met houten doel en eventueel omheining



Bovenbouw

Groep 6-7 en 8, Combinatie van sport, relax en spelen. Pleinen midden en bovenbouw kunnen als dit gewenst is verbonden worden.



28

Combinatie schommel



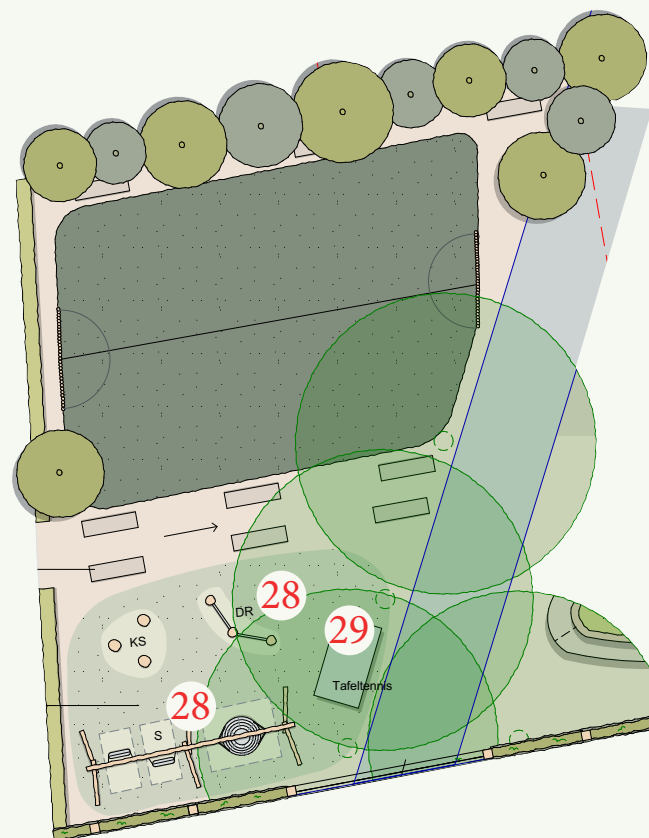
29

Tafeltennis



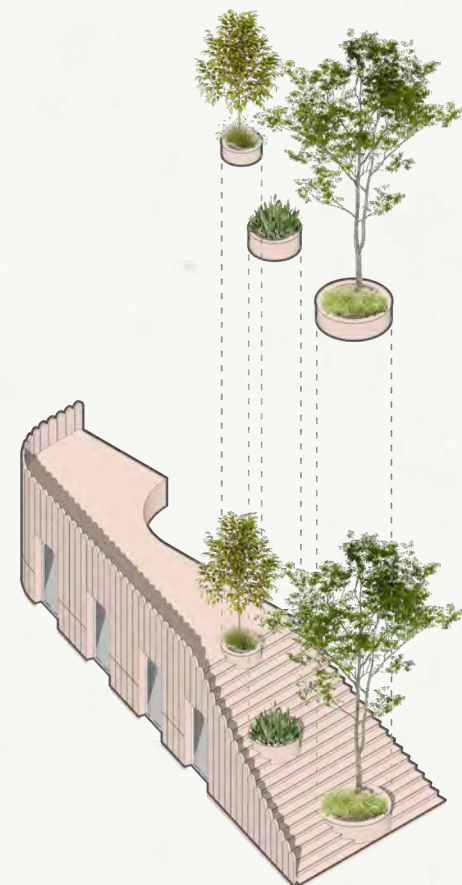
30

Duo duikelrek



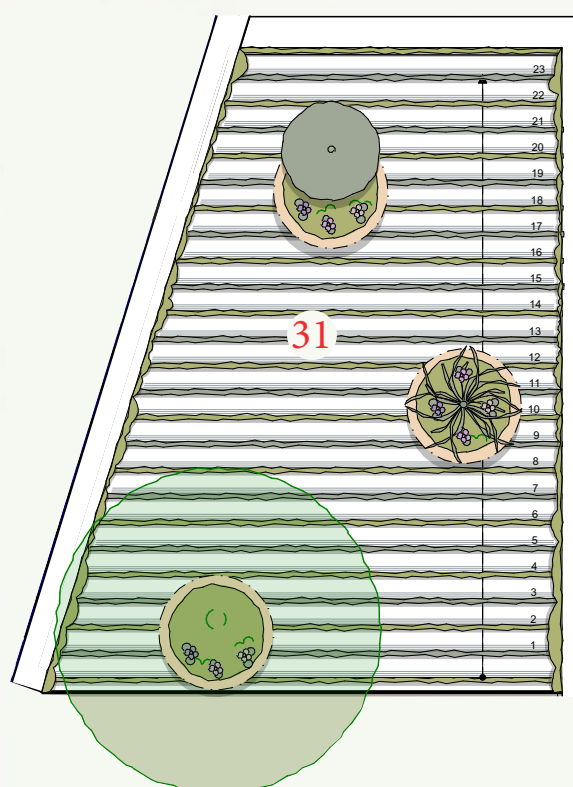
Bovenbouw

Groep 6-7 en 8, Combinatie van sport, relax en spelen. Pleinen midden en bovenbouw kunnen als dit gewenst is verbonden worden.



31

Groene trap



Trap

Groene trap voorzien van planten en bomen



32

Zitbank met perkje of eventueel moestuin



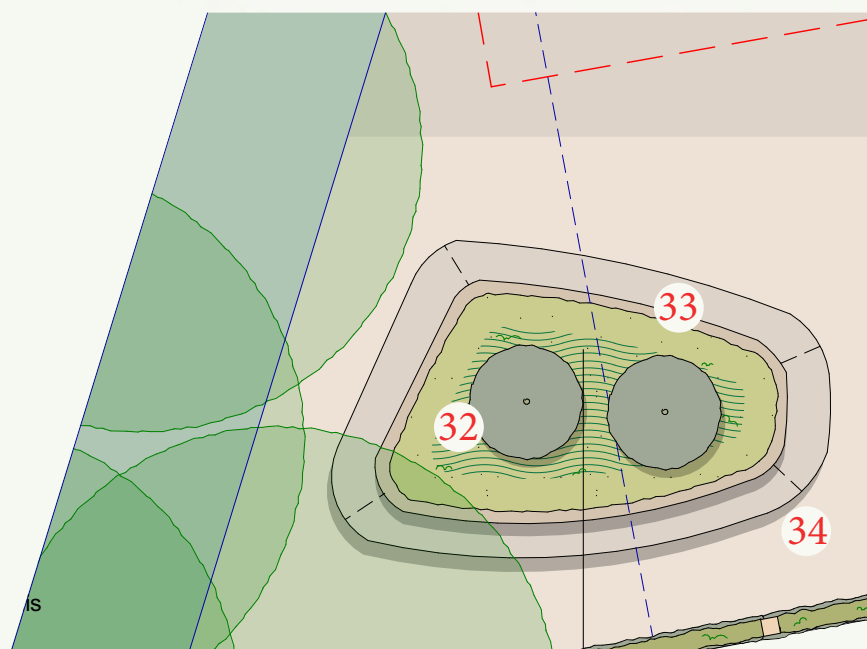
33

Moestuintje



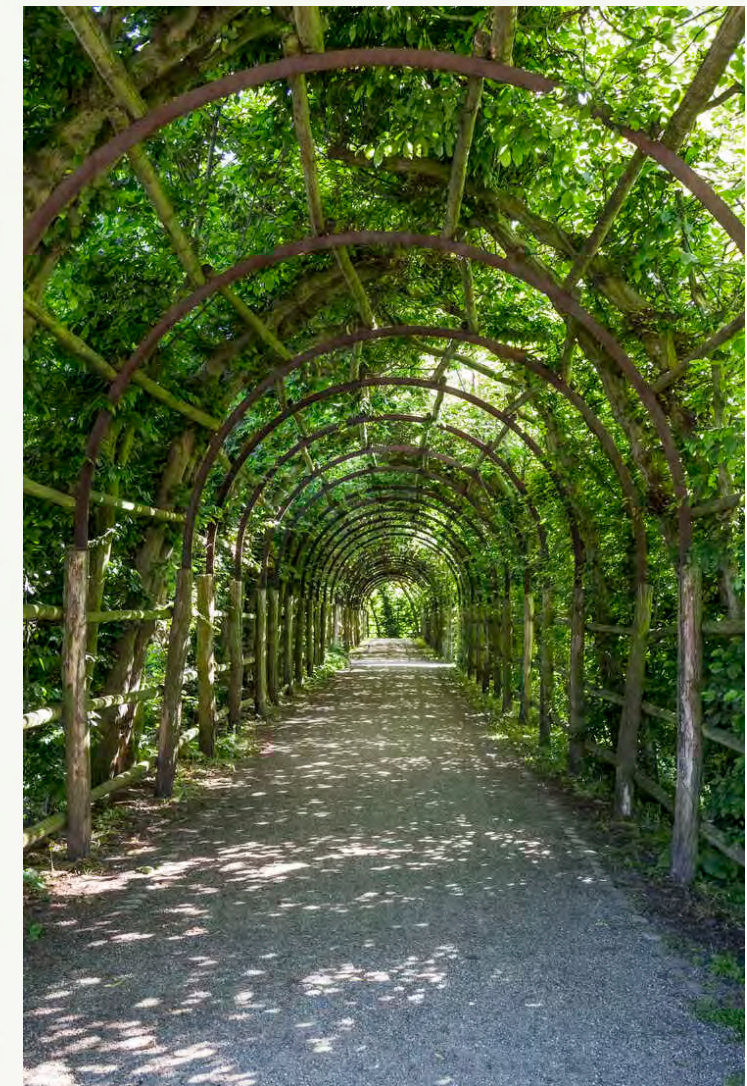
34

Tribune bank met hergebruikte tegels van het oude schoolplein

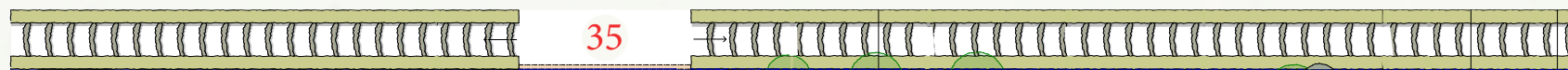


Pleintje bij trap

Op dit pleintje kan je even tot rust komen en kunnen de ouders hun kinderen afzetten.



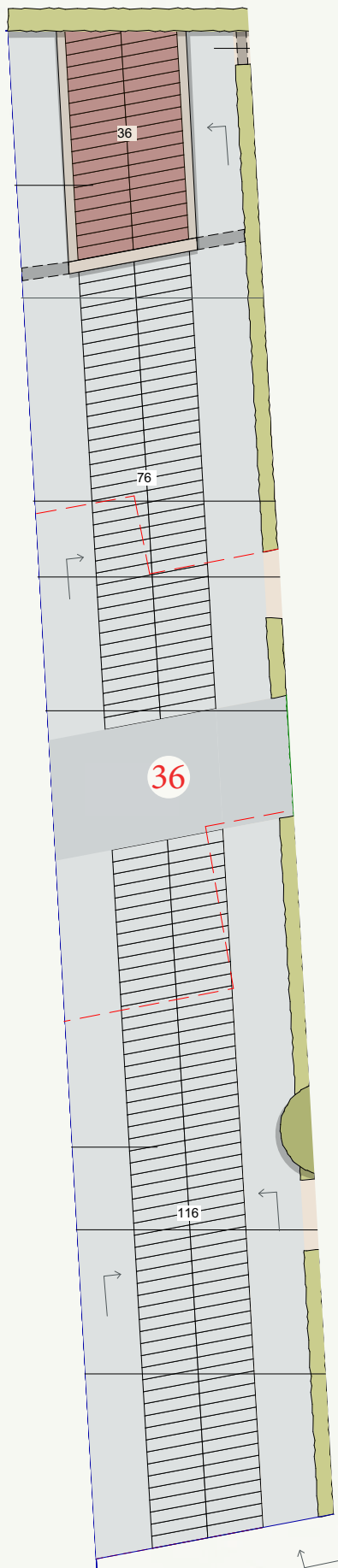
35



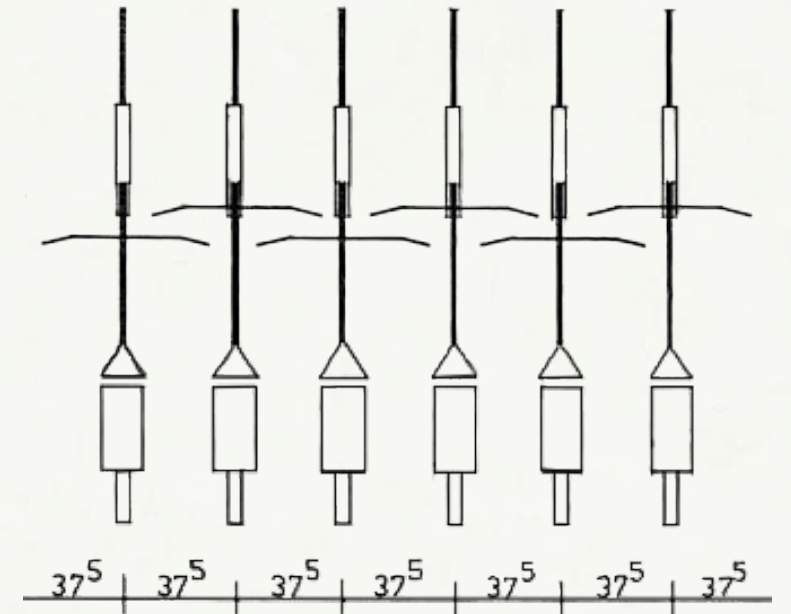
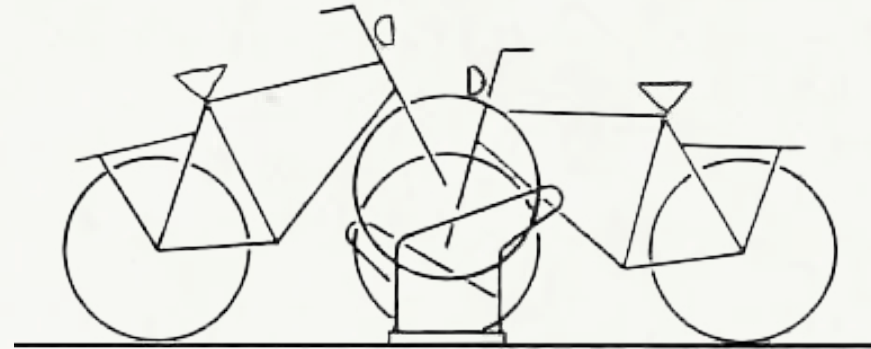
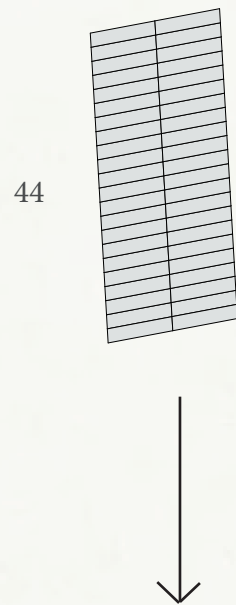
Pad richting het klooster

Loofgang

Pad tussen de schoolpleinen en de kloostertuin is een loofgang.



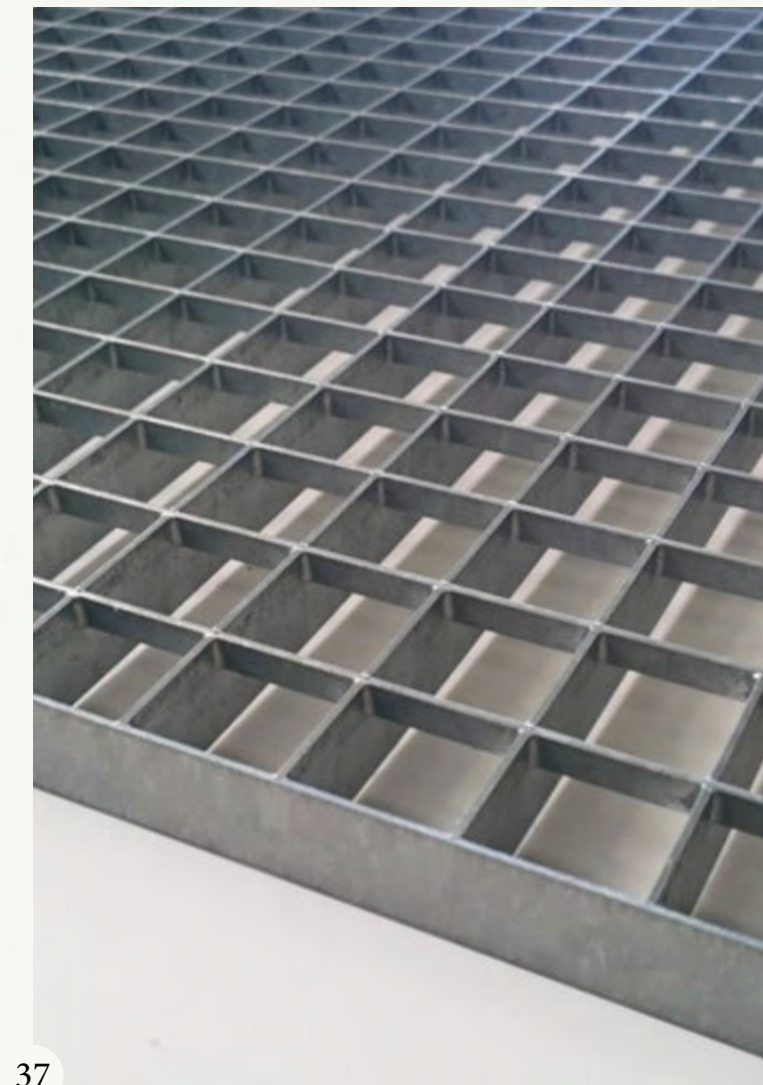
Fietsenstalling te kort:



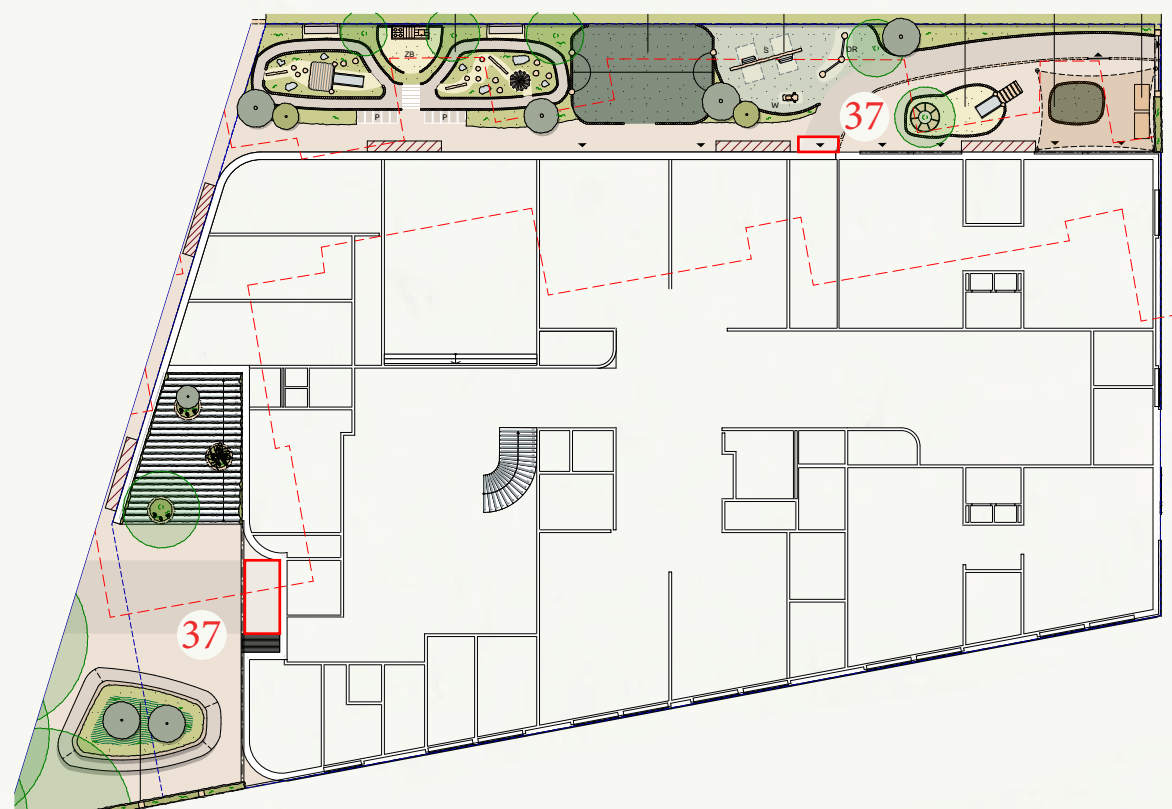
Verschillende stalling mogelijkheden

Fietsenstalling

De fietsenstalling bevindt zich tegen de gymzaal aan. De entree van de fietsenstalling ligt direct aan de kloosterstraat. Vanuit de fietsenstalling kan je direct het schoolplein oplopen. Achterin de stalling bevindt zich een afgesloten stalling voor het personeel.



37

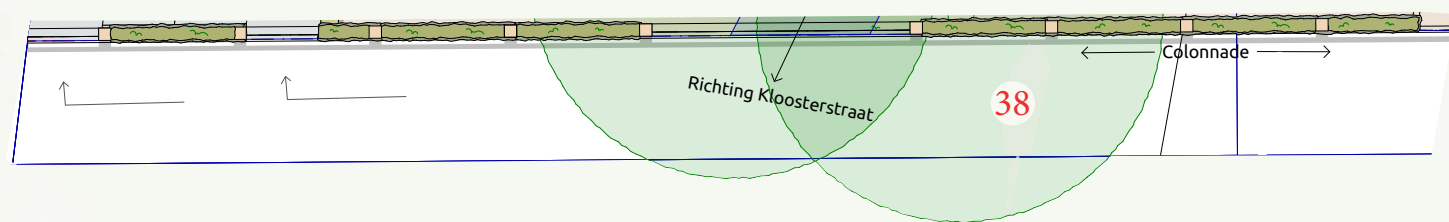
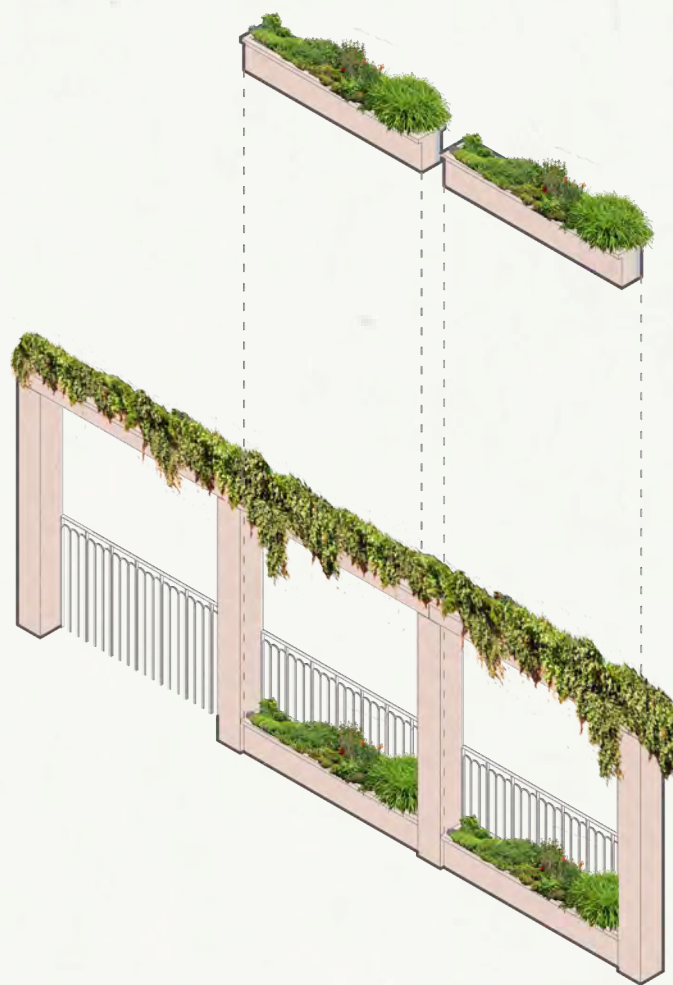


Schoonlooproosters

Bij de hoofd ingangen bevinden zich schoonlooproosters ,zodat er geen viezigheid van buiten mee naar binnen genomen kan worden.

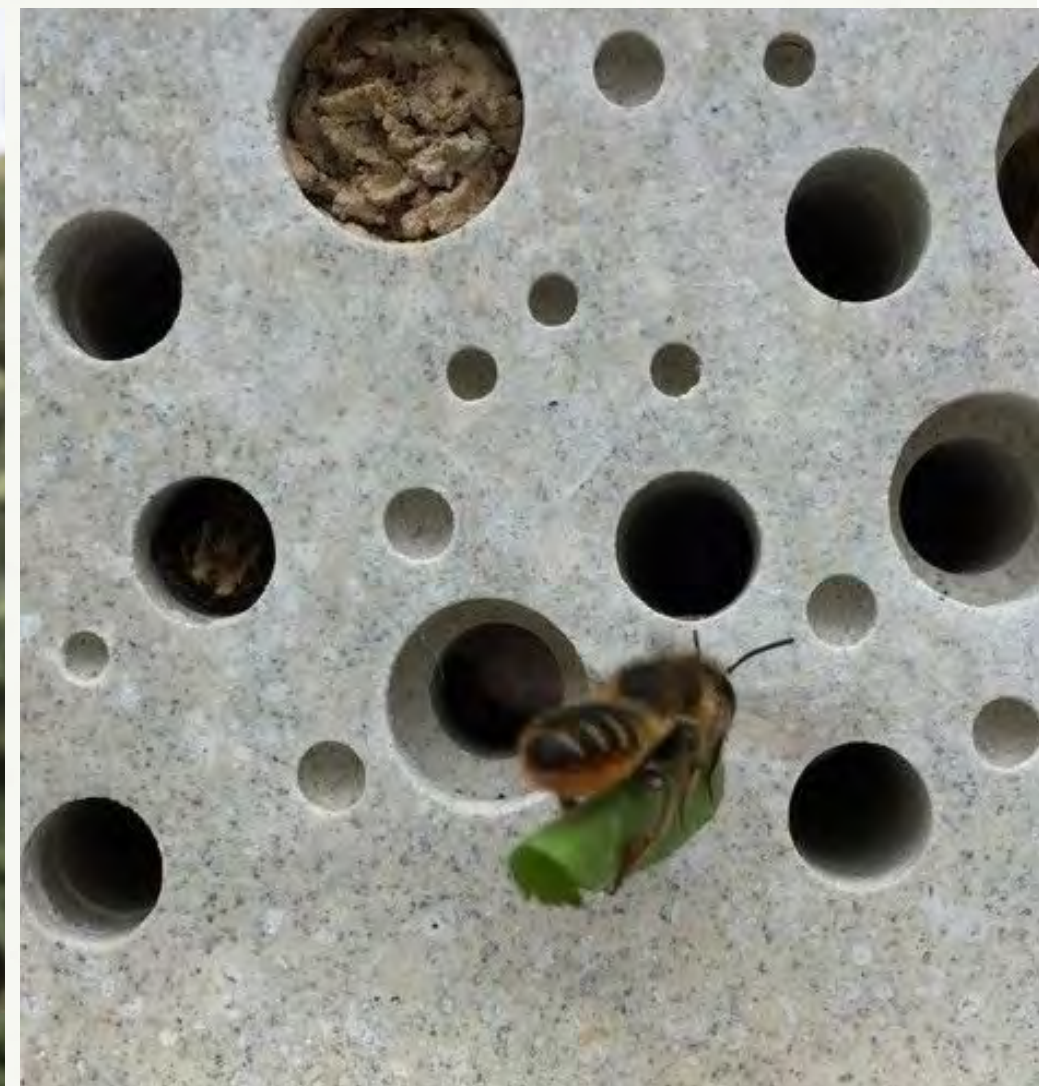


Vergroende collonade



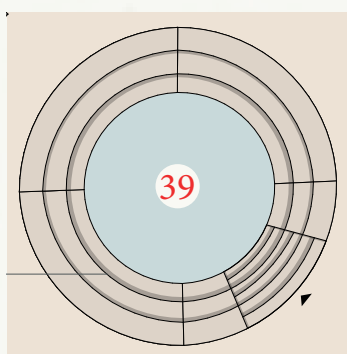
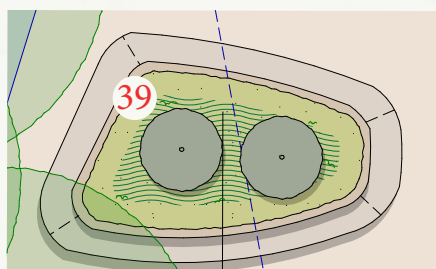
Collonade

Collonade wordt voorzien van geïntegreerde planten bakken die zorgen voor een groene & veilige scheiding tussen speelplein en openbare weg



39

Mogelijkheid tot interactie met dieren



Eventueel toevoegen van "insecten hotel" bij ingang bankje

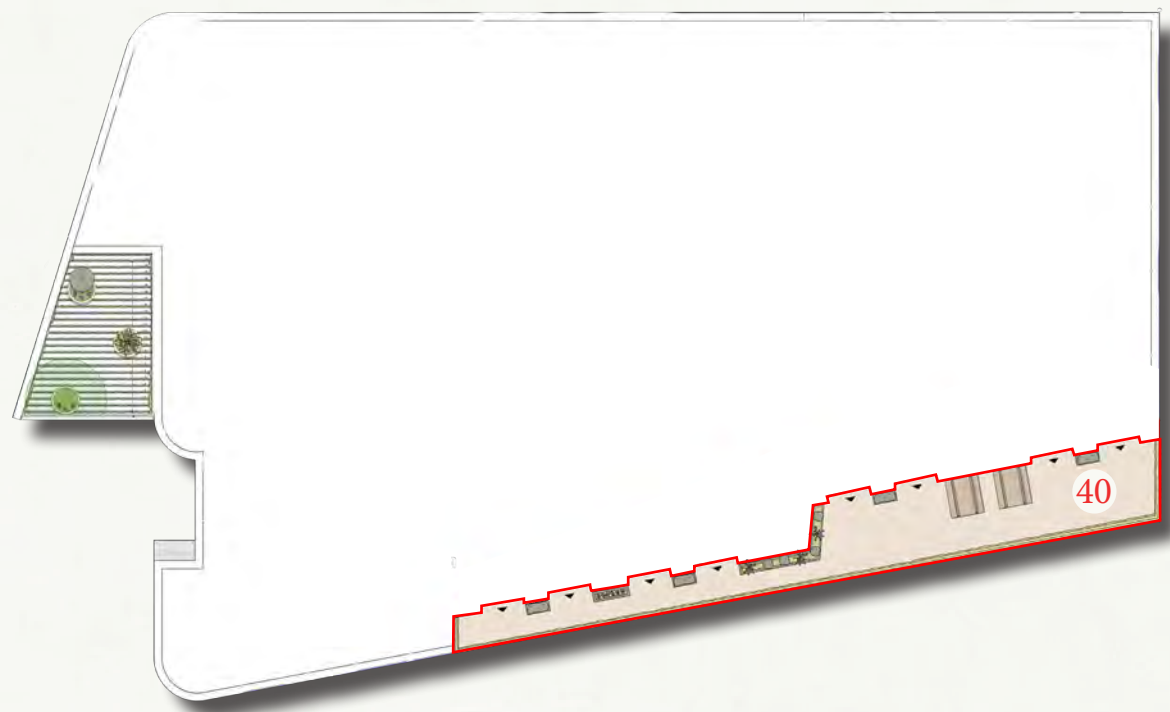
Geïntegreerde eenden of vogel voeding/interactieve tegels in waterplein.

Interactie met dieren

Mogelijkheid om educatieve plekken voor dieren en kinderen toe te voegen.

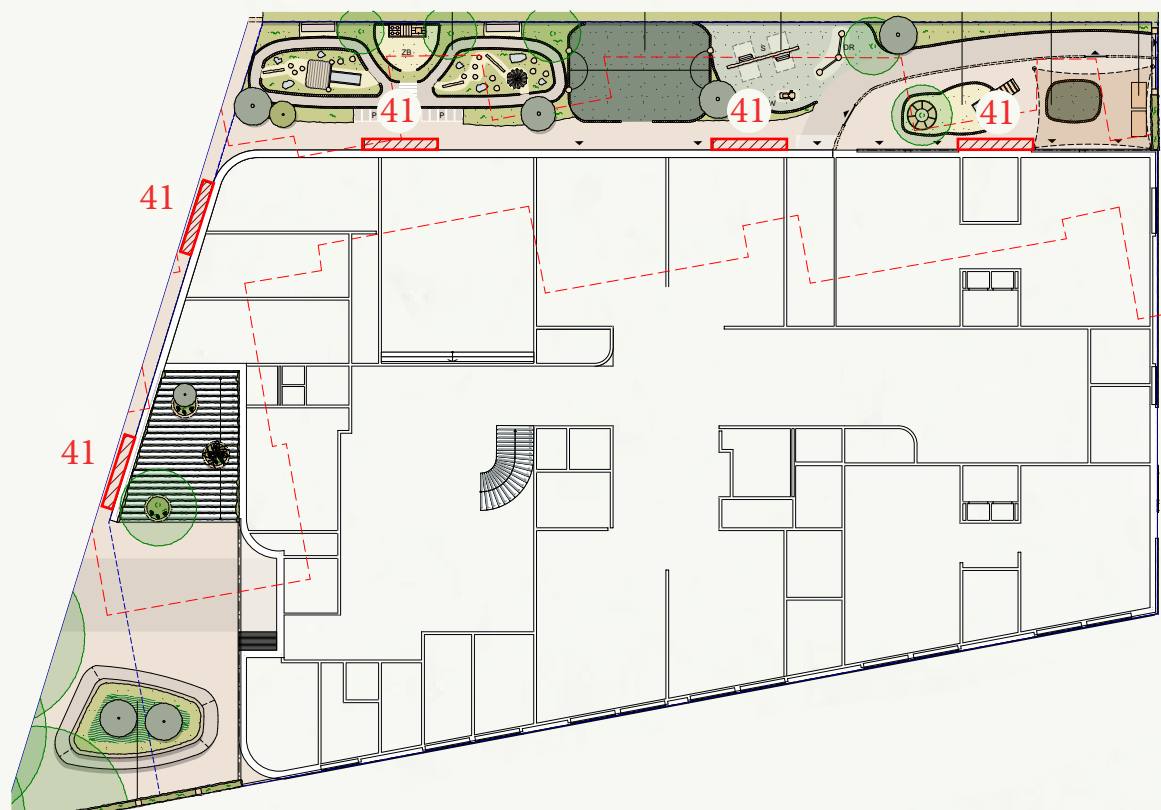


Planten bakken (indien mogelijk) en picknicktafels



Educatieve moestuin/ dakterras

Moestuin met picknick tafels op het dakterras, mogelijkheid tot buiten les geven.



Opbergbakken

per plein plek om speelgoed op te bergen

Opties half verharding



KPO
Jeroen Bosch



Dolomiet

Positief:

- * Het is een relatief goedkoop product.
- * Gemakkelijk te repareren bij schade.
- * Het blijft goed liggen zonder het gebruik van stabilisatiematten.
- * Natuurlijke uitstraling
- * Waterdoorlatend

Negatief:

- * Als het nat is kan het aan je schoenen blijven plakken.
- * Het kan onder invloed van zonlicht op den duur licht vergrijzen.
- * Het is gevoelig voor vervorming, dus moet soms worden bij gevuld.



Nobre cal

Positief:

- * Duurzaam
- * Natuurlijke uitstraling
- * Goed tegen onkruid
- * Verschillende kleuren
- * Waterdoorlatend

Negatief:

- * Niet ideaal voor ronde vormen of kronkelpaden
- * Kan wat stoffig zijn
- * Schoonmaken van deze verharding is moeilijk



Grauwacke

Positief:

- * Waterdoorlatend
- * Zeer duurzaam, volledig herbruikbaar
- * Makkelijk onderhoud
- * Verschillende korrelgroottes

Negatief:

- * Minder goed geschikt voor zwaar verkeer





Positief:

- * Duurzaam
- * Weinig onderhoud
- * Waterdoorlatend
- * Kind vriendelijk

Negatief:

- * Minder effectief tegen onkruidbeheersing
- * Warmte-absorptie
- * Vermenging met de bodem.

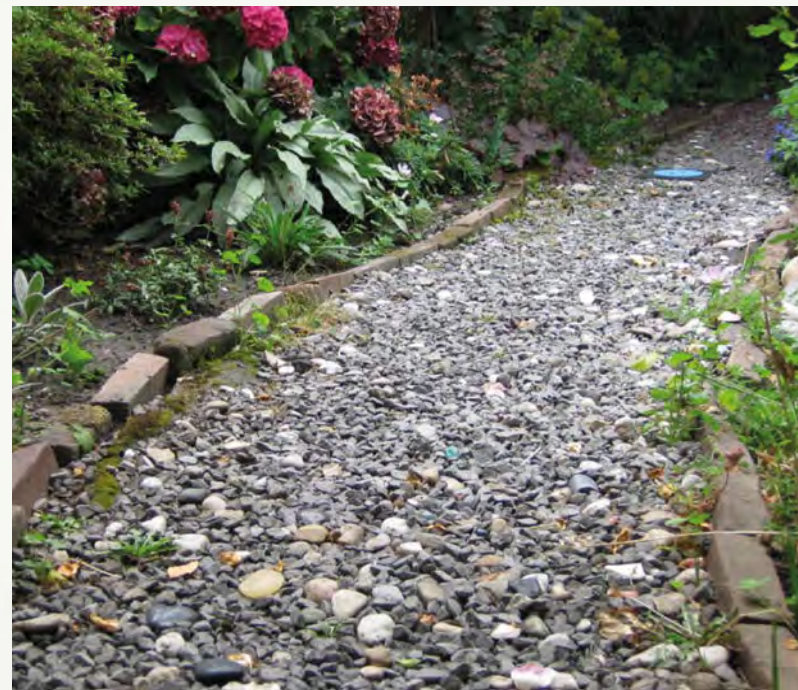


Positief:

- * Duurzaam
- * Onkruidonderdrukker
- * Waterdoorlatend
- * Verrijking van de bodem

Negatief:

- * Mogelijk scherp
- * Verplaatsing door dieren



Positief:

- * Vochtregulatie
- * Waterdoorlatend
- * Milieuvriendelijk
- * Bodemverbetering

Negatief:

- * Vermening met bodem
- * Aantrekkelijk voor insecten



Half verharding in combinatie met stenen of een ander materiaal



Verharding in combinatie met perzikstenen



Verharding in combinatie met dolomiet



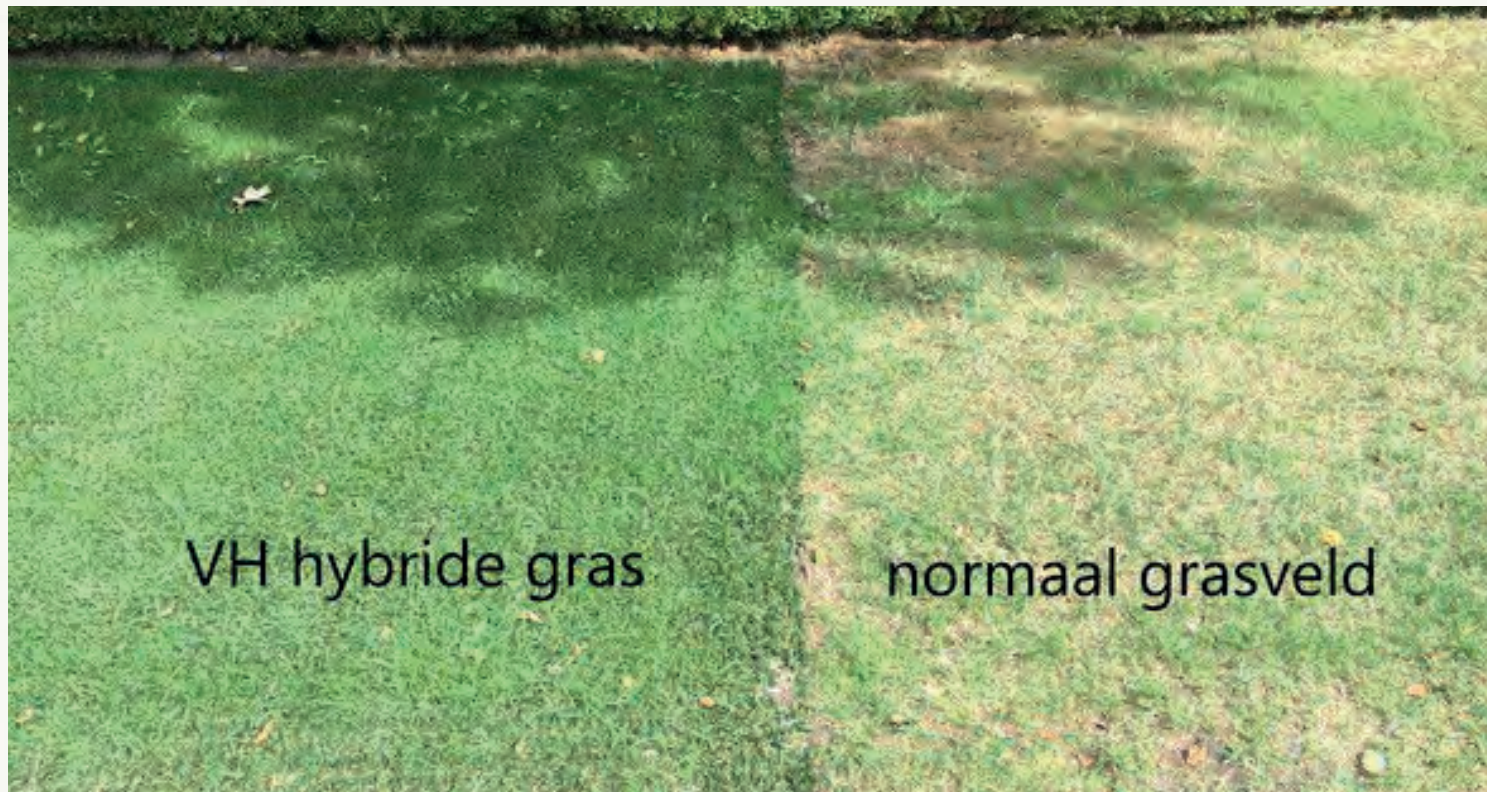
Verharding in combinatie met mulch of houtsnippers



Waterdoorlatende bestrating



Hybride Kunstgras



Polyplay hybride kunstgras:

Polyplay hybride kunstgras is een **mix van natuurlijk gras en kunstgras**. Het raster zorgt ervoor dat hybride kunstgras makkelijk op zowel bestaand gras als nieuw gezaaid gazon of graszoden gelegd kan worden. Polyplay hybride kunstgras kan overal gelegd worden waar natuurlijk gras kan groeien. Of het nu een **voetbalveld is, een speelplaats, een heuvel** of een andere toepassing. Het kan op grote delen gebruikt worden maar ook alleen voor **slijtplekken**.





KPO Jeroen Bosch terrein indeling

KPO KC JEROEN BOSCH ORIENKS

ARCHITECTS

FUTUREPROOF

KPO Jeroen Bosch

