

- RENVOOI
- isolatie materiaal
  - baksteen
  - architectonisch sierbeton
  - lichte scheidingwand verschillende diktes
  - CLT
  - CLT kolom verschillende afmetingen conform opgave constructeur
  - CLT kolom niet constructief
  - natte ruimte, tegelwerk tot aan plafond
  - 30 minuten brandwerend
  - 30 minuten brandwerend, zelfsluitend
  - 30 minuten brandwerend cf. NEN 6068/6069 + R200 cf. NEN 6075
  - kleefmagneet
  - brandslanghaspel (inbouw wand of in vast element)
  - panieksluiting

- trappen:
- T1
    - optrede: 179,5 mm
    - aanrede: 220 mm
    - min. 2300 mm vrije hoogte boven looplijn
    - voorzien van 2 leuningen
  - T2
    - optrede: 172 mm
    - aanrede: 332 mm
    - voorzien van 1 leuning
  - T3
    - optrede: 133 mm
    - aanrede: 250 mm

minimale doorgang alle binnendeuren  $\geq 850 \times 2300$  mm

Arbobesluit- Artikel 3.6 - voorkomen valgevaar  
Arbo-informatieblad AI-15 - veilig werken op daken  
Aboma- Valgevaar op platte daken  
EN795 Norm voor verankeringsvoorzieningen  
Bouwbesluit - Afdeling 6.12 - veilig onderhoud gebouwen

Constructieve voorzieningen cf. tekeningen en berekeningen Van Boxsel Engineering

- Noodoverstorten hemelwaterafvoer op alle daken (cf. opgave constructeur)

Brandpreventie  
Binnenafwerkingen dienen te voldoen aan brandklasse D en aan rookklasse s2 bepaald volgens NEN\_EN 13501-1.

Voor vloeren en trappen geldt brandklasse Df1 en rookklasse sfl volgens NEN\_EN 13501-1.

Gevelafwerkingen begane grond brandklasse D volgens NEN\_EN 13501-1 in geval van brandoverstap brandklasse B volgens NEN\_EN 13501-1.

Brandwerendheid op bezijken hoofddragconstructie 90 minuten

Toegankelijkheidssector  
Verblijfsgebied van de bijenkomstfunctie en kantoorfunctie zijn 40% toegankelijk middels deuren met een minimale vrije doorgang van  $850 \times 2300$  mm.

Balustrades 1000 mm hoog

ALLE MATEN IN HET WERK TE CONTROLEREN

VERSI	OPMERKINGEN
C	

OPDRACHTGEVER  
Katholiek Primair Onderwijs  
Roosendaal

PROJECT  
KPO KC Jeroen Bosch  
Roosendaal

ONDERWERP  
Begane grond

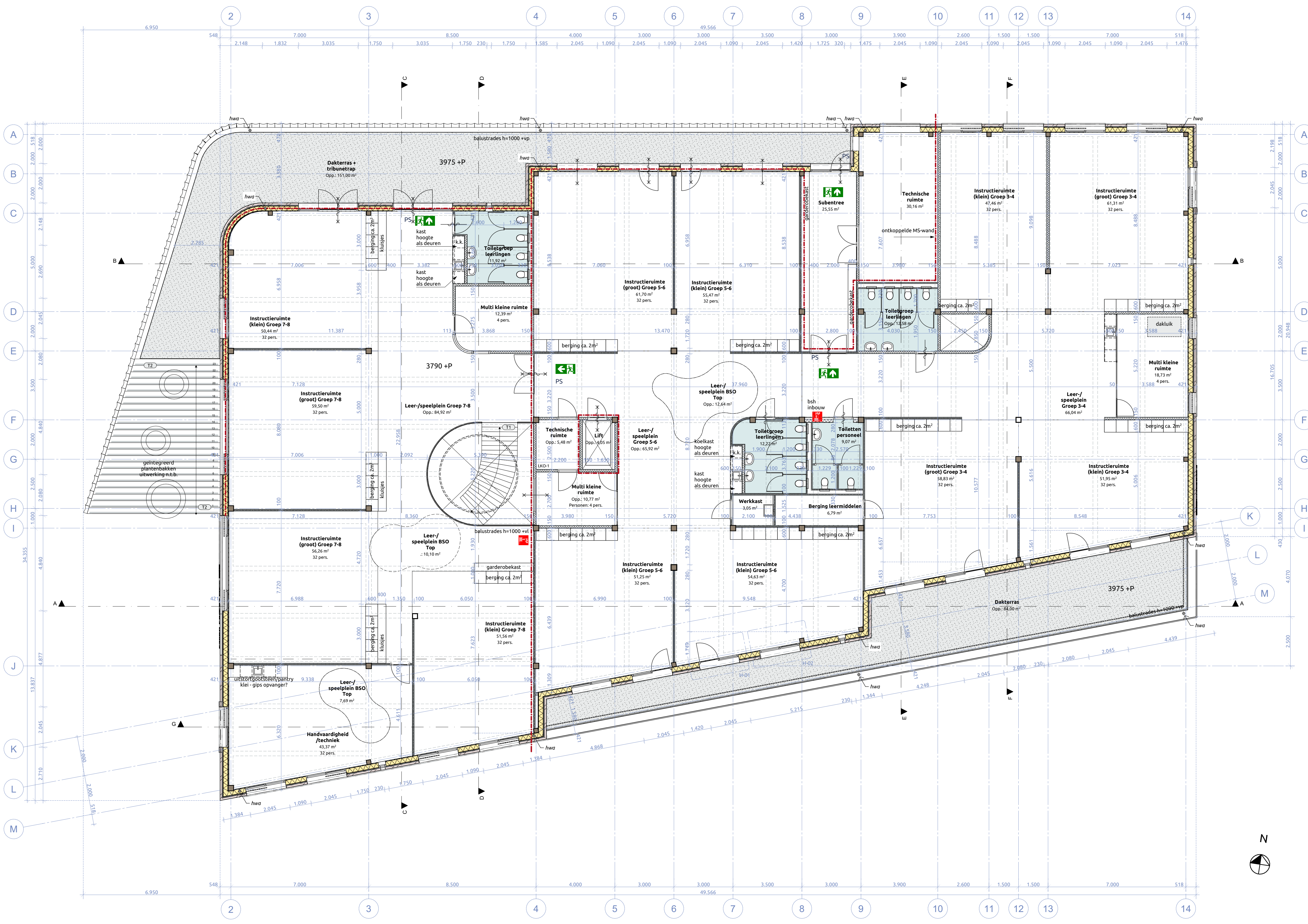
PROJECTNUMMER <b>23-012</b>	GETEKEND TK	FORMAAT A1
TEKENINGNUMMER/VERSI <b>DO.010/c</b>	ONTWERP MS/KD	SCHAAL 1:100
	DATUM 21-08-2024	STATUS definitief
	FASE definitief ontwerp	



Jan van Polanenkaade 26B  
4811 KM Breda  
T +31 76 52 393 20  
info@riekens.nl  
www.riekens.nl

erentobject nulpunt  
-10.000, -10.000





- RENVOOI
- isolatie materiaal
  - baksteen
  - architectonisch sierbeton
  - lichte scheidingswand verschillende diktes
  - CLT
  - CLT kolom verschillende afmetingen conform opgave constructeur
  - CLT kolom niet constructief
  - natte ruimte, tegelwerk tot aan plafond
  - 30 minuten brandwerend
  - 30 minuten brandwerend, zelfsluitend
  - 30 minuten brandwerend cf. NEN 6068/6069 + R200 cf. NEN 6075
  - kleefmagneet
  - brandslanghaspel (inbouw wand of in vast element)
  - panieksluiting

- trappen:
- T1
    - optrede: 179,5 mm
    - aanrede: 220 mm
    - min. 2300 mm vrije hoogte boven looplijn
    - voorzien van 2 leuningen
  - T2
    - optrede: 172 mm
    - aanrede: 332 mm
    - voorzien van 1 leuning
  - T3
    - optrede: 133 mm
    - aanrede: 250 mm

minimale doorgang alle binnendeuren  $\geq 850 \times 2300$  mm

Arbobesluit- Artikel 3.6 - voorkomen valgevaar  
 Arbo-informatieblad AI-15 - veilig werken op daken  
 Aboma - Valgevaar op platte daken  
 EN795 Norm voor verankervoorzieningen  
 Bouwbesluit - Afdeling 6.12 - veilig onderhoud gebouwen

Constructieve voorzieningen cf. tekeningen en berekeningen Van Boxsel Engineering

Noodoverstorten hemelwaterafvoer op alle daken (cf. opgave constructeur)

Brandpreventie  
 Binnenafwerkingen dienen te voldoen aan brandklasse D en aan rookklasse s2 bepaald volgens NEN\_EN 13501-1.

Voor vloeren en trappen geldt brandklasse Df1 en rookklasse sfl volgens NEN\_EN 13501-1.

Gevelafwerkingen begane grond brandklasse D volgens NEN\_EN 13501-1 in geval van brandoverstag brandklasse B volgens NEN\_EN 13501-1.

Brandwerendheid op bezijken hoofd draagconstructie 90 minuten

Toegankelijkheidssector  
 Verlijfsgebied van de bijenkomstfunctie en kantoorfunctie zijn 40% toegankelijk middels deuren met een minimale vrije doorgang van  $850 \times 2300$  mm.

Balustrades 1000 mm hoog

ALLE MATEN IN HET WERK TE CONTROLEREN

VERSI	OPMERKINGEN
C	

OPDRACHTGEVER  
 Katholiek Primair Onderwijs  
 Roosendaal

PROJECT  
 KPO KC Jeroen Bosch  
 Roosendaal

ONDERWERP  
 Eerste verdieping

PROJECTNUMMER  
**23-012**

TEKENINGNUMMER/VERSI  
**DO.011/c**



Jan van Polanenkaade 26B  
 4811 KM Breda  
 T +31 76 52 393 20  
 info@rieks.nl  
 www.rieks.nl

GETEKEND	FORMAAT
TK	A1
ONTWERP	SCHAAL
M5/KD	1:100
DATUM	STATUS
21-08-2024	definitief
FASE	definitief ontwerp